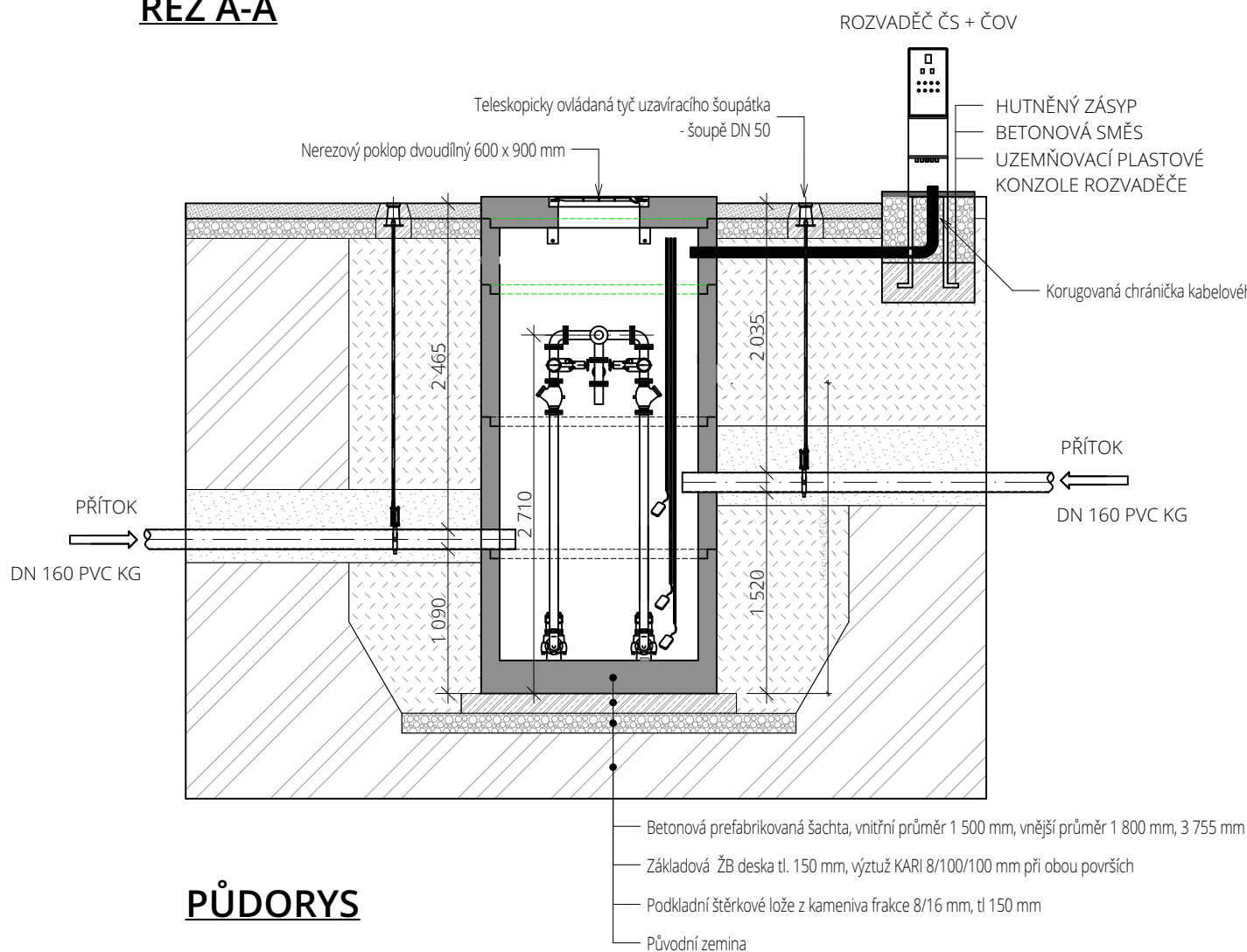
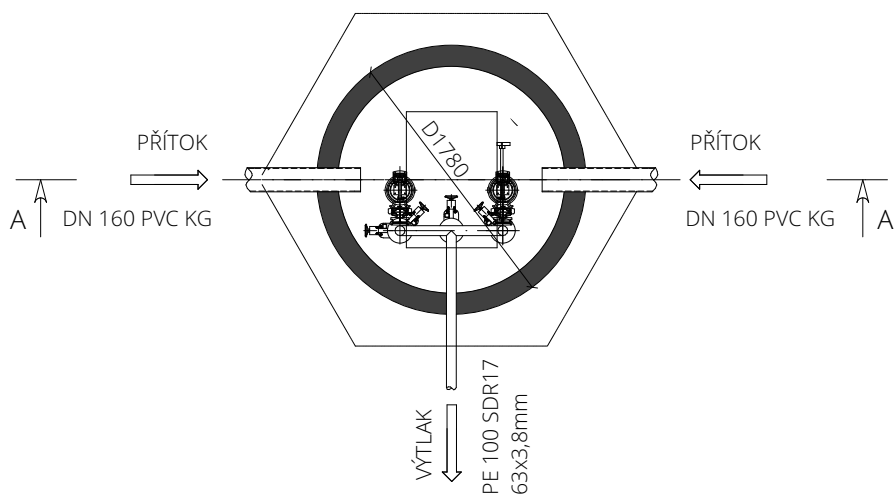


OSAZENÍ ČERPAČÍ STANICE

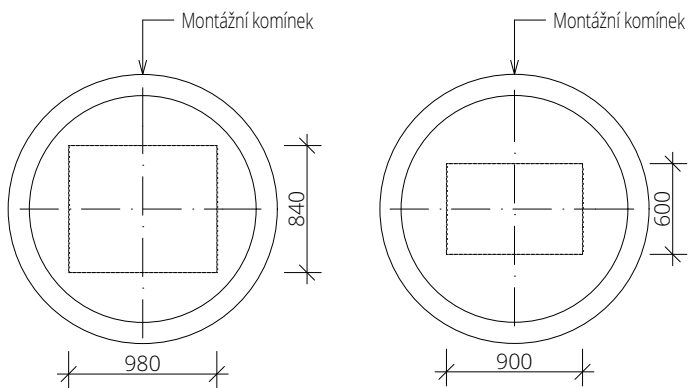
ŘEZ A-A



PŮDORYS



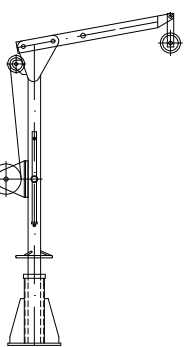
PROVEDENÍ VSTUPNÍHO KOMÍNKU



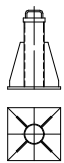
Pozn.: Jiné provedení vstupních komínků je možné

PŘENOSNÝ OTOČNÝ JEŘÁBEK

VOLITELNÉ VYBAVENÍ PRO VYTAHOVÁNÍ ČERPADEL

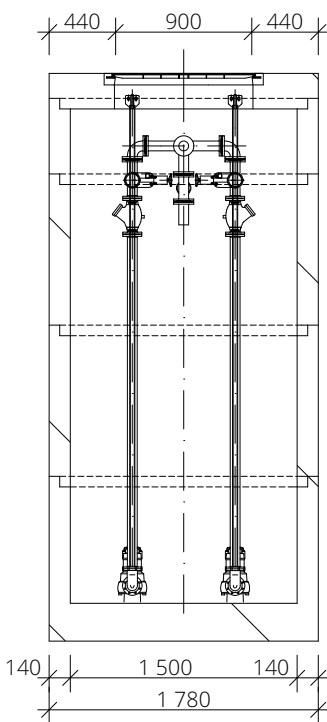
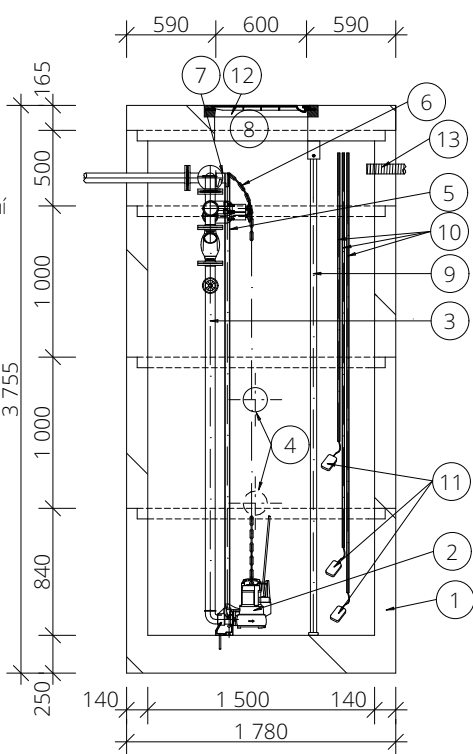


OTOČNÝ JEŘÁBEK



ODDĚLOVACÍ PATKA JEŘÁBKU

ČERPAČÍ STANICE PREFA ŽB 1500-3755

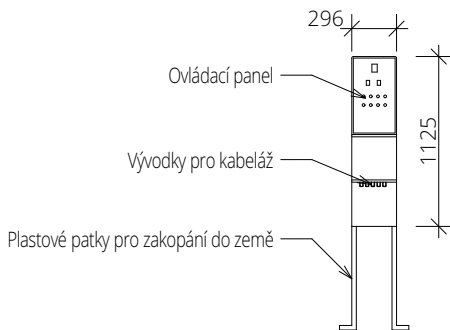


LEGENDA:

- ČERPAČÍ STANICE PREFA ŽB 1500/3755
Betonová prefabrikovaná šachta, vnitřní průměr 1 500 mm, vnější průměr 1 800 mm, 3 755 mm
- PONORNÉ KALOVÉ ČERPADLO
Řezací oběžné kolo/průchodnost 6mm, parametry:
Q = 3 l/s, H = 6m, elektromotor: 0,9 kW/2750 ot.min⁻¹
- VÝTLAČNÉ POTRUBÍ
- DN 50
- NÁTKOVÉ POTRUBÍ
- DN 160 PVC KG
- VODICÍ TYČ PRO ČERPADLO
- ŘETĚZ ČERPADLA
- KOTVENÍ VODICÍ TYČE + HÁČEK PRO ŘETĚZ
- MONTÁŽNÍ (VSTUPNÍ) KOMÍNEK
- VSTUPNÍ ŽEBŘÍK
- CHRÁNIČKA KABELU PLOVÁKU
- SPÍNACÍ PLOVÁK ČERPADLA
- LITINOVÝ POKLOP, D400
- PROSTUP PRO EL. CHRÁNIČKU, DN65 nebo 2x DN50

VYBAVENÍ MIMO ČERPAČÍ STANICI

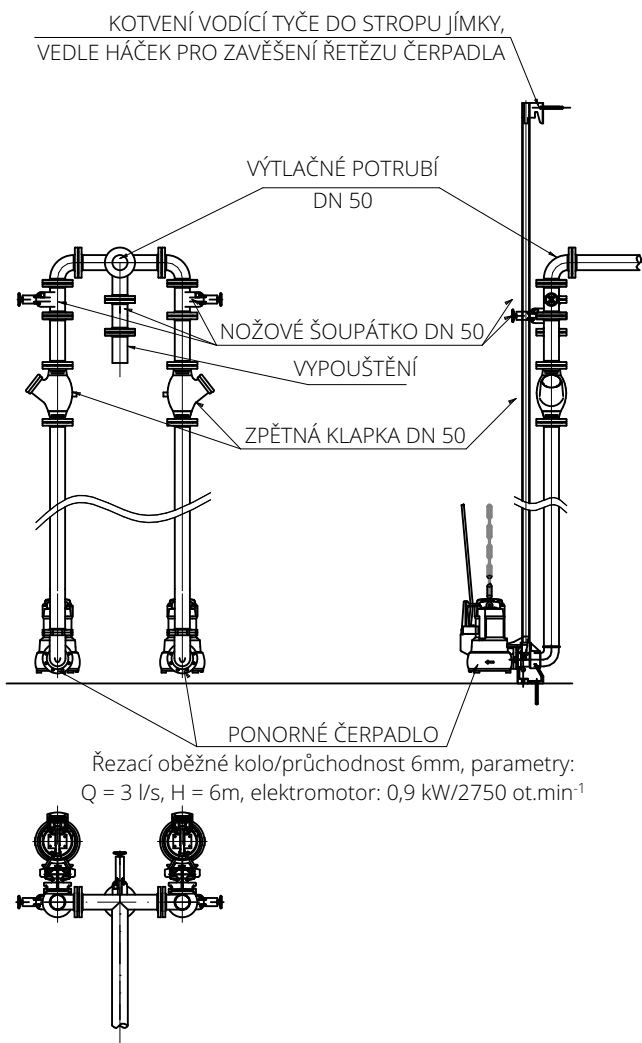
TYPOVÝ ROZVADĚČ



PROVEDENÍ : SKŘÍŇ PLASTOVÁ PILÍŘOVÁ
ROZMĚRY NADZEMNÍ : 296 x 1125 x 176 mm
KRYTÍ : IP44
JMENOVITÝ PROUD: 25 A

POZNÁMKY:
PŘI PŘEPNUTÍ ČERPADEL NA RUČNÍ PROVOZ JE VYŘAZEN PLOVÁKOVÝ SPÍNÁČ -
POZOR-ČERPADLO ZAPNUTO TRVALE!
SIGNÁLKY PORUCHY ČERPADEL (RUDE) SVÍTÍ PŘI VÝPADKU I VYPNUTÍ MOTOROVÉHO SPOUŠTĚČE.
HOUKAČKA HA1 A RELÉ KAZ JSOU POD NAPĚTÍM I PŘI VYPNUTÉM HLAVNÍ JISTIČI
FU1-POJISTKA HOUKAČKY - PŘIPOJENA PŘED HLAVNÍ VYPÍNAČ (JISTIČ)
(PROUDOVÉM CHRÁNIČI)!!!
ROZVODNÁ SOUSTAVA : 3 NPE AC 50Hz , 400V / TN-S
OCHRANA PŘED NEB. DOTYKEM : SAMOČINNÝM ODPOJENÍM OD ZDROJE+PROUDOVÝM CHRÁNIČEM
DLE ČSN 33 2000-4-41

VYSTROJENÍ ČERPAČÍ STANICE:



Armatury a potrubí v čerpací stanici:

- nerez, litina
- plastové (nožová šoupátka jsou nahrazena plastovými kulovými kohouty)

Čerpací stanice

Nádř 1500/3755 kruhová betonová - PREFA

Čerpací stanice PREFA - betonová prefabrikovaná šachta o rozměrech :
vnitřní průměr 1500 mm, vnější průměr 1800 mm, výška 3755 mm, šachta je osazena nerezovým dělným
poklopem. Vtok a odtok zhotoven dle odsouhlaseného výkresu objednavatelem.

Čerpadlo 2 ks

Řezací oběžné kolo/průchodnost 6mm, parametry: Q = 3 l/s, H = 6 m, elektromotor: 0,9 kW/2750 ot.min⁻¹,
materiálové provedení - litina. Přislušenství v ceně: spouštěcí zařízení do 4,5 m (vedení tyčemi), 10 m
kabelu, teplotní a vlhkostní ochrana, hmotnost 38 kg.
Čerpadla jsou dimenzována na kanalizační tlakové potrubí PE 100 SDR17 63x3,8mm

Technologické vystrojení DN50

- trubní rozvody DN50 - PLAST
- zpětná klapka DN 50 - 2ks
- uzavírací šoupě DN 50 - 2ks
- vodící trubky pro instalaci čerpadel
- pozink. řetěz - 2ks
- spojovací materiál

Nerezový poklop - dvoudílný

El rozvaděč - ČS + ČOV

Vystrojení pro dvě čerpadla - do 2,2 kW

Místní signalizace chodu a poruchy čerpadel, havarijní hladina - houkačka

Volba ovládání čerpadel automat/manuál

Automat záskok čerpadel při poruše mezi sebou

Servisní zásuvka 230 V chráněný proudovým jističem

Kompletní dokumentace zapojení k rozvaděči

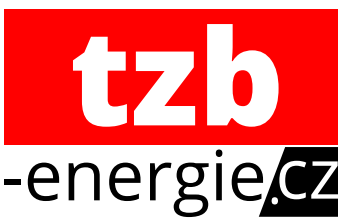
Součtové hodiny pro každé čerpadlo

Plastový pilíř

Výhled revize

Dálkový přenos dat pomocí GSM

- porucha a chod M1, M2



AUTOR NÁVRHU
Ing. Pavel Gergela

VYPRACOVAL
Ing. David Vasil

KONTROLOVAL
Ing. Pavel Gergela

ZODPOVĚDNÝ PROJEKTANT
Ing. Pavel Gergela

STAVBA

**Domov pro seniory na
parcele č. 1,3/1,3/2 a
4/1 v k.ú. Antošovice**
parc. č. 1, 3/1, 3/2 a 4/1
k.ú. Antošovice [600393]
PROFES / KOD PROFESIE
Splásková kanalizace, ČS
a ČOV

VÝKRES
Čerpací stanice

ČÍSLO VÝKRESU

SO 04 D.2.4.b.14

STUPEŇ PD

DPS

DATUM 11/2019

MĚŘÍTKO 1:50

FORMÁT 594 x 420 mm

ČÍSLO PARÉ

Dokumentace je majetkem autora. Výkres či jeho
část může být kopírována nebo jiným způsobem
rozsířována pouze po předchozím souhlasu autora.
Tato dokumentace nenahrazuje dokumentaci pro
provedení stavby. Stavbu lze provádět na základě
dokumentace pro provádění stavby zpracované dle
přílohy č. 13 vyhlášky č. 405/2017 Sb., kterou se mění
vyhláška č. 469/2006 Sb. o dokumentaci staveb, ve
znění vyhlášky č. 62/2013 Sb.

www.tzb-energie.cz